

## Lage

Die Wilhelminenhofstraße liegt in Oberschöneweide in dem Bezirk Treptow-Köpenick.

Nach 10-jähriger hochwertiger Stadtsanierung und Entwicklung hat sich die Attraktivität Oberschöneweides deutlich erhöht.

Unter anderen prägen drei Hochschulen (Fachhochschule für Technik und Wirtschaft, Hochschule für Schauspielkunst Ernst Busch und das OSZ Wirtschaft Sozialversicherung) den neu entstehenden Kiez rund um das Spreeufer.

Alep beabsichtigt in den neu renovierten Häusern ein durchmisches Wohnkonzept zu realisieren: mit angestammten Bewohnern (ältere Menschen), Studenten, betreutem Jugendwohnen, Jugend-WG und Mutter-Kind. In der Ladenwohnung werden ein Büro von Alep und ein Bürgertreff entstehen.

## Verkehrsanbindung

Vor unserem Haus befindet sich die Haltestelle für zwei Straßenbahnlinien (Tram 67, Tram 63). Unsere Einrichtung an der Wulheide 196 kann per Tram in 10 Minuten erreicht werden. Der S-Bahnhof Schöneweide (S 45, S 46, S 47, S 8, S 85, S 9) ist in ca. 12 Minuten zu Fuß zu erreichen.

## Über uns - ALEP e.V.

Institut für **Au**ßerschulisches **L**ernen und **E**rlebnis**P**ädagogik: fördert und realisiert als Jugendhilfeträger seit mehr als 15 Jahren in Berlin und Brandenburg auf wissenschaftlicher Grundlage und mit anerkannten Methoden pädagogische und sozial-therapeutische Arbeit mit benachteiligten und gefährdeten Kindern und Jugendlichen.

ALEP e.V. ist als gemeinnütziger Träger von Jugendhilfeeinrichtungen anerkannt und berechtigt, steuerlich abzugsfähige Spendenquittungen auszustellen.

*Berliner Volksbank  
BLZ 100 900 00  
Konto-Nr. 338 1251 003*

## Geschäftsstelle

Institut für Außerschulisches  
Lernen und Erlebnispädagogik  
Fischerhüttenstr. 44  
14163 Berlin

☎ 030 - 802 43 61  
Fax 030 - 801 86 58

E-Mail: berlin@alep-ev.de  
Homepage: www.alep-ev.de

# ALEP e.V.

2010



**Wilhelminenhofstraße 39  
12459 Berlin**



Damit das Mögliche entsteht,  
muss immer wieder das Unmögliche versucht  
werden.

Herman Hesse

## Betreutes Einzelwohnen (BEW)

In dieser Wohnform lebt in der Regel ein Jugendlicher in einer Wohnung. Alle - im Haus Untergebrachten - werden täglich von erfahrenen pädagogischen MitarbeiterInnen zu geregelten Zeiten betreut.

Einen Schwerpunkt stellt die Aufnahme/ Fortführung der schulischen Bildung dar. Im Anschluss daran werden die Jugendlichen bei der Ausbildung auf dem Weg in ein selbständiges Leben unterstützt.

- Einzelarbeit / Gruppenarbeit
- Unterstützung in allen Angelegenheiten der Lebensführung
- freizeitpädagogische Unternehmungen

### Qualitätsstandards

- individuelle Hilfepläne unter Einbeziehung der Jugendlichen und jungen erwachsenen
- Gruppenabende
- Dokumentation der Hilfeprozesse
- Fallbesprechung zur Reflektion der Zielkontrolle
- Wöchentlicher Fachaustausch
- Fortbildung und fachliche Beratung

### Team

Ein engagiertes und motiviertes Team von Sozialpädagogen/Innen bietet unter qualifizierter Führung die Gewähr für eine flexible und bedarfsgerechte Hilfegestaltung.

## Mutter/Vater-Kind Betreuung

Im Hause bestehen Möglichkeiten der Unterbringung und Betreuung von Mutter/Vater-Kind. Sie leben in einer separaten Wohnung, die jeglichen Komfort für eine selbstständige, positive Entwicklung bietet.

- Beziehungsarbeit, die gesprächs- und handlungsorientiert sowie modellhaft gestaltet wird
- Zielorientierte Ressourcenförderung
- Kontrollierte Verantwortungsübertragung
- Unterstützung und Begleitung in allen Angelegenheiten der Lebensführung
- Arbeit mit den Partnern und der Herkunftsfamilie

In dieser Lebensphase kommt zu den Entwicklungsschwierigkeiten der jungen Elternteile die besondere Anforderung der Verantwortungsübernahme und Sorge für ihr Kind hinzu. Damit sind häufig auch Konflikt- und Krisensituationen zu bewältigen. Vor dem Hintergrund der dyadischen Beziehungsgestaltung gilt es eine Vielzahl individuell geprägter Ziele zu erreichen:

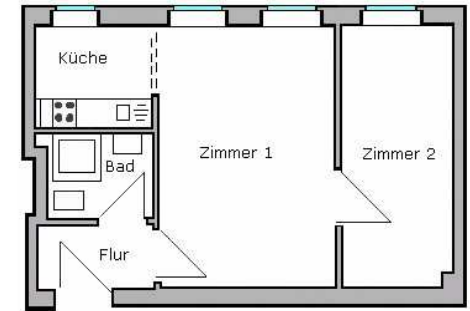
- Persönlichkeit
- Soziale Kompetenz
- Perspektiventwicklung

### Leitung

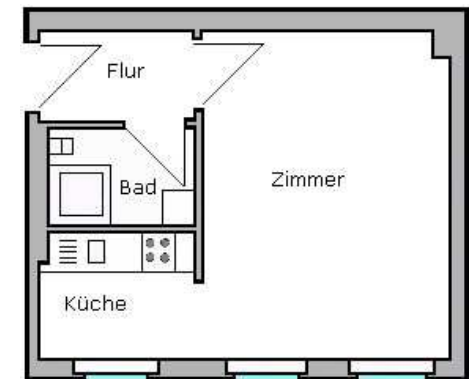
Brigitte Kahlmeier  
☎/ Fax 030 - 417 19736  
Mobil 0172 325 1845

## Die Wohnungen

- sanierter Altbau auf Neubauniveau
- 1-2- Raumwohnungen



Grundriss einer 1- und einer 2-Raumwohnung



### In Planung

Ab Herbst 2010 stehen auch sanierte 3-Zimmer-Wohnungen für betreutes Jugendwohnen (BJW) zur Verfügung!